

Logo[®] Leader in packaging

*Zusammen in die
Kreislaufwirtschaft mit*



CIR  **ULAR**
COSMETICS
LINE

Es gibt keine Alternative zur Kreislaufwirtschaft

Klimawandel und Ressourcenknappheit bedrohen unsere Existenzgrundlagen. Wir müssen uns vom linearen Wirtschaften verabschieden und zirkuläre Geschäftsmodelle etablieren. Es geht darum, Produkte und Materialien im Kreislauf zu halten. Dies erreichen wir durch Mehrweglösungen, wo dies ökologisch nicht sinnvoll ist, durch Recycling des Materials.

Die Kreislaufwirtschaft ist alternativlos, wenn es um Klimaschutz geht: der Kohlenstoff bleibt im Kunststoff gebunden und entweicht nicht als CO₂ in die Atmosphäre. Gleichzeitig muss nicht neues Material hergestellt werden – was Treibhausgasemissionen verursacht.

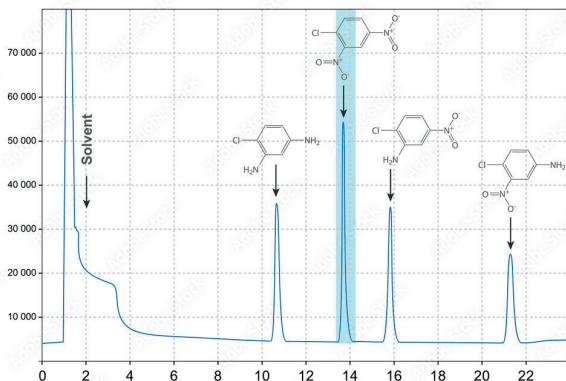
Bei Logo Plastic sind wir uns der Verantwortung bewusst und möchten Sie aktiv dabei unterstützen, Ihre Verpackungslösungen zu überprüfen und ökologisch zu optimieren. Ist Mehrweg möglich und sinnvoll? Kann Rezyklat eingesetzt werden? Wie kann der Materialeinsatz minimiert werden? Wie setzen wir die Design for Recycling Richtlinien um? Gerne unterstützen wir Sie bei diesen wichtigen Fragen.



Herausforderungen in der Kosmetik

Für Kosmetikprodukte gilt die Verordnung (EG) Nr. 1223/2009 über kosmetische Mittel (Kosmetikverordnung). Diese Verordnung regelt die Kosmetikprodukte, nicht aber die Verpackungen. Die Kosmetikverordnung verlangt, dass von kosmetischen Mitteln keine Gefahr für die menschliche Gesundheit ausgehen darf und dass dazu eine Sicherheitsbewertung vorzunehmen und ein Sicherheitsbericht zu erstellen ist. Dieser muss auch Aussagen zu den massgeblichen Eigenschaften des Verpackungsmaterials, insbesondere zu dessen Reinheit und Stabilität, enthalten.

Das bedeutet, dass beim Einsatz von Rezyklaten bekannt sein muss, welche Stoffe darin enthalten sind und wie sich diese auf die menschliche Gesundheit auswirken.



Eine sichere Methode bietet ein Non-Target Screening mit toxikologischer Bewertung aller detektierten Stoffe. Darin enthalten sind auch Expositionsrechnungen, welche je nach Anwendung unterschiedlich ausfallen (stay-on versus rinse-off).

CIR CULAR COSMETICS LINE



Bei Logo Plastic können Sie nun Kosmetikverpackungen herstellen lassen, welche aus geprüfem Rezyklat hergestellt wurden. Jede Charge wird von einem spezialisierten Labor auf vorhandene Stoffe untersucht und es wird eine toxikologische Bewertung durchgeführt. Wenn diese positiv ausfällt, kann das Material für Kosmetikanwendungen eingesetzt werden.

Wann realisieren wir zusammen Ihre CosmeticCircularLine Verpackung?

Setzen Sie ein Zeichen für Nachhaltigkeit und Verantwortungsbewusstsein. Realisieren Sie eine Kosmetikverpackung zusammen mit uns mit Rezyklat. Gerne beraten wir Sie dazu und begleiten Sie auf diesem Weg!



*Gemeinsam können wir
Kreislaufwirtschaft umsetzen.*

Logo[®]

Leader in packaging

Salinenstrasse 63
CH-4133 Pratteln
Telefon +41 61 337 90 90
Fax +41 61 337 90 95
mail@logoplastic.ch

Gemeinsam in die
Kreislaufwirtschaft
www.logoplastic.ch